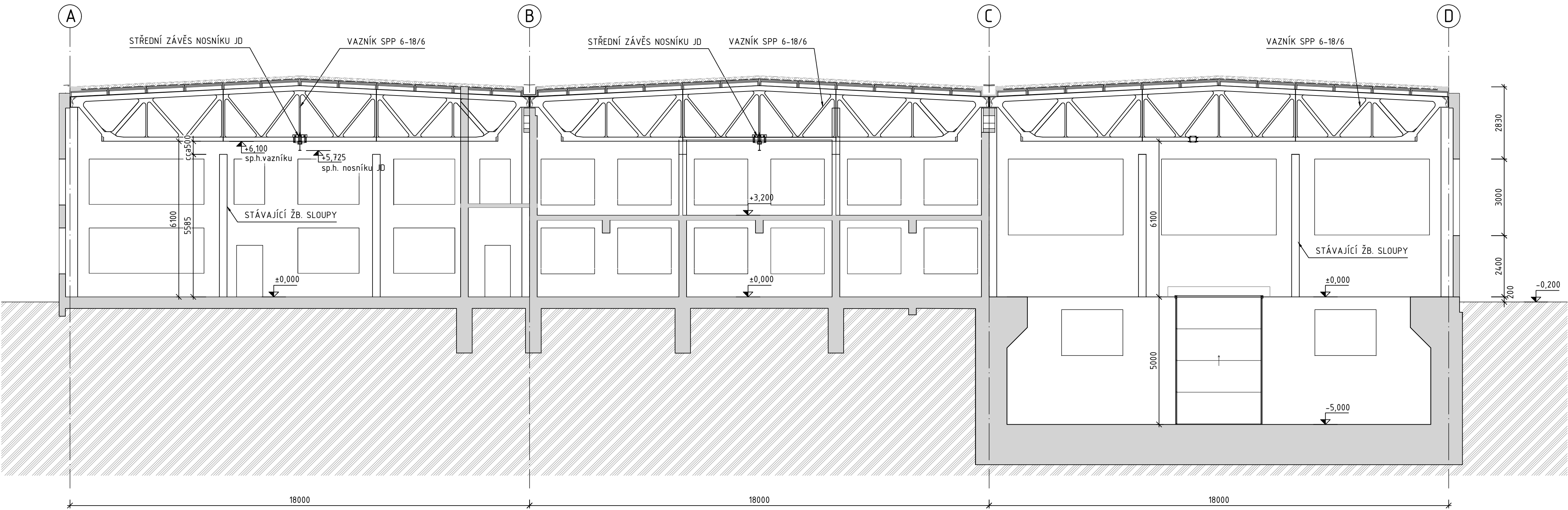
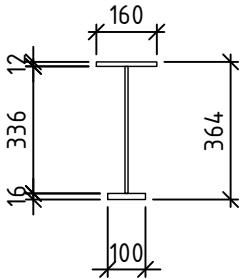


ŘEZ C - C

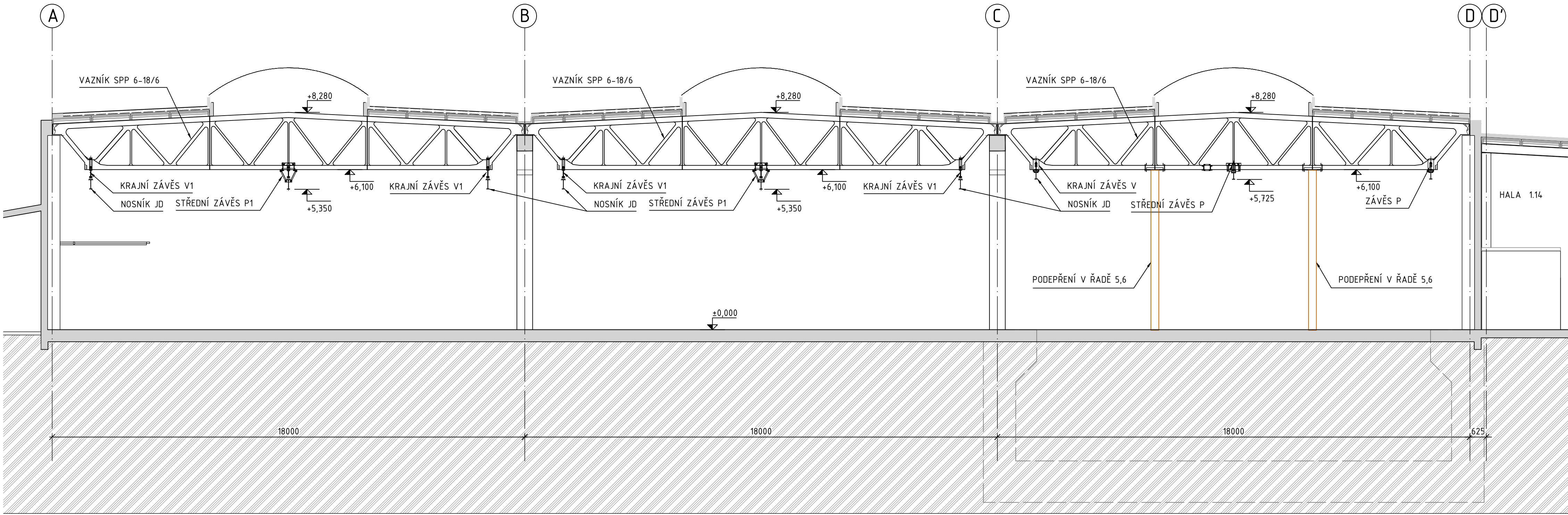


NOSNÍK JD

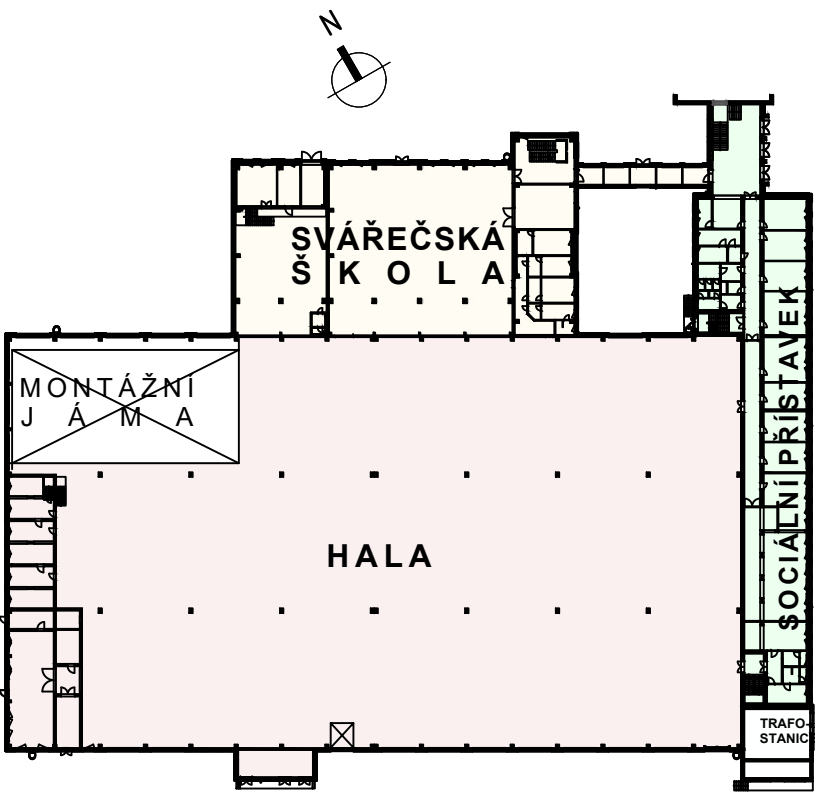
1:20



ŘEZ D - D



SCHEMA HALY 1:1000



POUŽITÉ MATERIÁLY

PŮVODNÍ KONSTRUKCE  
Beton vazníků B400 (C30/37)  
Beton. výztuž 104.008  
Výztuž třmínků 10210  
Předpínací výztuž 1200MPa

LEGENDA

— STÁVAJÍCÍ STAV  
— NOSNÍKY JD

POZNÁMKA:  
- TENTO VÝKRES POŽÍVÁ OCHRANY DLE ZÁKONA Č. 121/2000 SB., AUTORSKÝ ZÁKON V PLATNÉM ZNĚNÍ. ORIGINAL TOHOTO VÝKRESU A NÁVRH ŘEŠENÍ NA NĚM ZOBRAZENÝ JSOU MAJETKEM AUTORA. VÝKRES NESMÍ BÝT POUŽÍVÁN ŽÁDNÝM ZPŮSOBEM, KTERÝ BY NERESPEKTOVAL USTANOVENÍ AUTORSKÉHO ZÁKONA NEBO DOHODU KLIENTA A AUTORA, ANI POSKYTNUT TŘETÍ OSOBĚ, VYJMA ÚČELU, PRO NĚJŽ BYL PORÍZEN.

±0,000 = PODLAHA 1NP

Index	Autor	Datum	Popis
00	Ing. Jiří Bohatec	16.05.2022	1. vydání

KRESLIL ING. JIŘÍ BOHATEC	VYPRACOVAL ING. JIŘÍ BOHATEC	KONTROLOVAL ING. JIŘÍ CHALABALA	<b>PEEM, spol. s r.o.</b> project, engineering, management ČAJKOVSKÉHO 35, 616 00 BRNO TEL. 549 249 088 www.peem.cz
OBJEDNATEL: Kraj Vysočina, Žitkova 57, 587 33 Jihlava			OBEČŮRAD Žďár nad Sázavou
SANACE PŘÍHRADOVÝCH VAZNÍKŮ VOŠ a SPŠ Žďár nad Sázavou, Strojírenská 6			ZAK.ČÍSLO M / 18 / 1765 - P E E M
D.1.1. Architektonicko-stavební část			DATUM 05/2022
STÁVAJÍCÍ STAV - PŘÍČNÉ REZY			ÚČEL DSP
			FORMÁT A1
			MĚŘÍTKO 1:100
			D.1.1.03